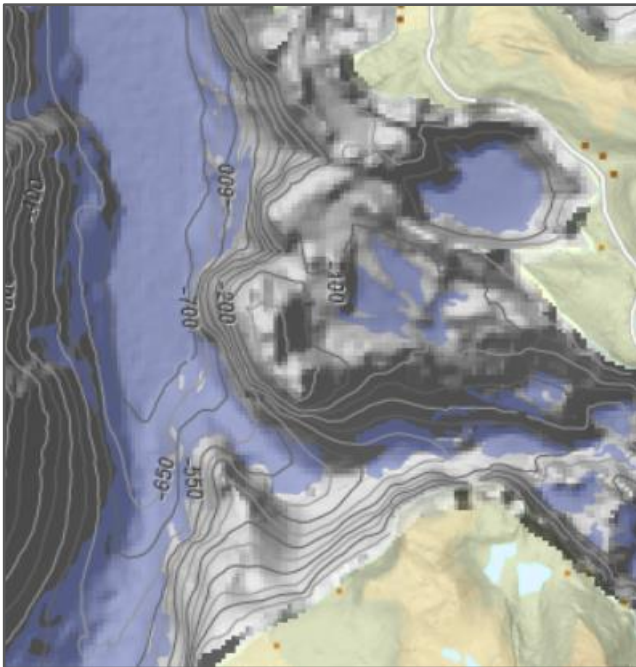


# PRODUKTARK: BUNNFELLINGSOMRÅDER

## BESKRIVELSE



Enkelt kartinnsyn: Bunnfellingsområder (blå) drapert over skyggerelieff med dybdekonturer.

Datasettet viser områder på havbunnen, der de kartlagte bunntypene tyder på rolige avsetningsforhold med lite strøm. Kartet over bunnfellingsområder er basert på tolkninger av bunnsedimenter (kornstørrelse), og representerer områder med avsetning av de fineste sedimentene: leir og silt i ulike prosentvise sammensetninger, stedvis med en liten andel av fin sand.

‘Bunnfellingsområder’ er ett av flere kartprodukter (marine grunnkart) fra den detaljert kartleggingen som utføres i norske kystområder. Detaljeringsgraden til datasettet varierer fra sted til sted.

## FORMÅL/BRUKSOMRÅDE

Bunnfellingsområder er naturlige forsøkningsområder på sjøbunnen med svake bunnstrømmer og avsetning av finkornete sedimenter (silt og leire). Dårlig vannsirkulasjon ved bunnen i slike bassenger kan

medføre opphoping av organisk materiale, og resultere i oksygenvikt.

Datasettet kan blant annet anvendes som underlag i overordnet areal- og miljøplanlegging i kystsonen, sårbarhetsanalyser, for akvakultur- og fiskeriformål, og for å ivareta det marine miljøet.

Detaljnivået på datasettet tilsier bruk innenfor kartmålestokken: 1:10 000 - 1:50 000.

## EIER/KONTAKTPERSON

Norges geologiske undersøkelse.

**Fagekspert:** Sigrid Elvenes, [Sigrid.Elvenes@ngu.no](mailto:Sigrid.Elvenes@ngu.no)

**Datateknisk:** Aave Lepland, [Aave.Lepland@ngu.no](mailto:Aave.Lepland@ngu.no)

## DATASETTOPPLØSNING

**Målestokktall:** 10 000, 20 000, 50 000

**Stedfestingsnøyaktighet (meter):** varierer

## UTSTREKNINGSINFORMASJON

### Utstrekningsbeskrivelse

Enkelte norske fjorder og kystnære områder, f.eks. Oslofjorden, Drammensfjorden, Sunnfjord, Nordfjord, Sunnmøre, Froan, Fosnes, Tysfjorden, Ofotfjorden, Astafjordene, Andfjorden, Vågsfjorden, Sørøysundet, Porsangerfjorden, Kongsfjorden.

## KILDER OG METODE

Datasettet er tolket og digitalisert av NGU, men grunnlaget for tolkninger er data fra Norges geologiske undersøkelse (NGU), Kartverket og Forsvarets Forskningsinstitutt (FFI).

Bunnfellingsområder er et utplukk fra det maringeologiske datasettet Bunnsedimenter (kornstørrelse), detaljert. Dette er igjen basert på tolkning av video og prøver fra sjøbunnen, reflektivitetsdata fra multistråleekkolodd, seismiske data, og eksisterende informasjon fra tidligere undersøkelser. Detaljerte vanddypsdata har inngått som støtte i tolkningen.



Datatemadet Bunn-sedimenter (kornstørrelse) er digitalisert og tilrettelagt vha. ArcGIS-verktøy. Metodikken er beskrevet i egenskapsfeltene Målemetode og GeolPavisningstype. Temakoder og egenskaper følger i hovedsak SOSI-standard.

Utvalget av bunnfellingsområder er foretatt med spørring i SEDKORNSTR-egenskap i Kornstørrelsesdata og geologisk ekspertvurdering.

#### Referanse til datasettet:

Bunnfellingsområder. Norges geologiske undersøkelse [nedlastingsdato]

### AJOURFØRING OG OPPDATERING

Maringeologisk database ajourholdes og oppdateres fortløpende.

### LEVERANSEBESKRIVELSE

#### Format (Versjon)

- ESRI File Geodatabase
- SOSI
- GML
- PostGIS

#### Projeksjoner

UTM sone 32, 33 eller 35 (EUREF89)

UTM sone 32, 33 eller 35 (WGS84)

Geografiske koordinater bredde/lengde (WGS84)

#### Tilgangsrestriksjoner

Informasjon tilgjengeligjøres under [Norsk lisens for offentlige data \(NLOD\)](#).

Ved bruk av informasjon fra Norges geologiske undersøkelse (NGU), skal følgende tekst alltid oppgis:

"Inneholder data under Norsk lisens for offentlige data (NLOD) tilgjengeliggjort av Norges geologiske undersøkelse (NGU)".

#### Tjeneste

MarineGrunnkartWMS

#### Formell beskrivelse av tjenesten (capabilities):

<https://geo.ngu.no/mapserver/MarineGrunnkartWMS?VERSION=1.3.0&REQUEST=GetCapabilities&SERVICE=WMS&>

#### Kartvisning

[https://geo.ngu.no/kart/common\\_mobil/?\\_kart/marin\\_mobil/\\_lang=nor::map=12](https://geo.ngu.no/kart/common_mobil/?_kart/marin_mobil/_lang=nor::map=12)

### OBJEKTTYPELISTE

- BunnfellingOmr
- Dataavgrensning
- GeolAvgrLinje

### EGENSKAPSLISTE

- sedKornstørrelse
- sedKornstørrelseNavn
- datauttaksdato
- førsteDigitaliseringsdato
- oppdateringsdato
- geolPavisningstype
- geolPavisningstypeNavn
- medium
- målemetode
- målemetodeNavn
- nøyaktighet
- temakvalitet
- opphav

### LENKER

- [Les mer om Bunn-sedimenter \(kornstørrelse\)](#)
- [Metadata i Geonorge](#)
- [SOSI-standard \(v. 4.0\) Løsmassegeologi](#)
- [Norsk lisens for offentlige data \(NLOD\)](#)